

# Materiale elettrico, progetto e luce. Un solo partner, a Matera.

Fornitura di materiale elettrico per imprese, cantieri  
ed EPC. A Matera, dal 1990.



**Emanuele Frascella**  
AMMINISTRATORE UNICO

LA NOSTRA CASA

## A Matera, dal 1990.

Sede, punto vendita, magazzino e showroom Opera Luce in un unico polo, in Via la Martella.

# Oltre 35 anni a tenere in moto i cantieri del territorio

Frascella nasce a Matera nel 1990 e in oltre trent'anni è passata da ferramenta a distributore specializzato di materiale elettrico, oggi guidata dall'Amministratore Unico Emanuele Frascella. Serviamo ogni giorno imprese di installazione, cantieri ed EPC con un magazzino capillare e una squadra che conosce il mestiere di chi installa.

**1990**

L'ANNO IN CUI È INIZIATO

**25**

PERSONE

**Matera**

VIA LA MARTELLA 64



— I NUMERI CHE CI RENDONO AFFIDABILI

**35+**

**anni di attività**

Una storia di territorio, dal 1990 a oggi.

**15.000**

REFERENZE A MAGAZZINO

**20.000**

ARTICOLI IN ROTAZIONE COSTANTE

**200+**

MARCHI A CATALOGO

**4.000+**

CLIENTI SERVITI NEL 2025

**25**

PERSONE IN SQUADRA

**1990**

L'ANNO IN CUI È INIZIATO

**24/48 h**

consegna sulla merce a magazzino, prioritaria e rapida in tutta la Basilicata e in Puglia.



L'UOMO AL CENTRO

# La relazione come forma massima di energia.

Al banco, ogni giorno, persone reali che conoscono il lavoro di chi installa.

# I principi che guidano ogni scelta.

Sono i valori che caratterizzano il nostro modo di lavorare e di stare sul territorio, ogni giorno.

## 01 Cliente al centro

Ascoltiamo chi installa e chi progetta, per costruire un servizio su misura della sua commessa — non un catalogo uguale per tutti.

## 02 La relazione

Per noi la relazione è la forma massima di energia: rapporti diretti e di lungo periodo, costruiti sulla fiducia e sulla parola data.

## 03 Competenza tecnica

Non vendiamo solo prodotti: affianchiamo il cliente nella scelta e nel dimensionamento, con persone che conoscono il mestiere.

## 04 Territorio

Siamo di Matera e lavoriamo per il territorio: vicinanza, consegne rapide e una realtà commerciale che rispetti l'uomo e il suo ambiente.



## Le persone fanno la differenza.

Dietro ogni consegna puntuale e ogni preventivo c'è una squadra di 25 persone. Sono loro — al banco, in magazzino, su un progetto — a trasformare un fornitore in un partner. Crediamo che la ricchezza vera sia prima immateriale: le competenze, i rapporti, la fiducia che si costruisce nel tempo. Per questo mettiamo l'uomo al centro del nostro lavoro e di quello dei nostri clienti.



*"Costruire una realtà commerciale che rispetti l'uomo e il suo ambiente, per produrre ricchezza immateriale, prima che materiale."*



LA SQUADRA

## Mani che **conoscono** **il mestiere.**

Dall'ordine al bancone alla merce pronta a partire: ogni gesto è fatto da chi sa cosa serve in cantiere.

# 04

## Il vero costo non è il prezzo del componente. È il fermo.

Un articolo mancante, una consegna in ritardo, un ordine sbagliato: per un'impresa o un EPC **questi imprevisti costano molto più della differenza di prezzo** su un singolo prodotto.

Coordinare più fornitori, rincorrere preventivi, scoprire all'ultimo che manca un pezzo: è lì che si perdono tempo e margine. Frascella nasce per togliere di mezzo questo rischio.

Articolo mancante

Consegna in ritardo

Ordine sbagliato

Più fornitori



# Non ci chiamare Fornitore. Ma partner per i tuoi progetti.

- 01** **Un referente unico** che segue la tua commessa dall'inizio alla fine.
- 02** **La tua distinta gestita con un preventivo unico**, non ordini sparsi.
- 03** **Tempi dichiarati in anticipo: 24/48 h a magazzino**, 3–5 giorni per gli articoli da ordinare.
- 04** **15.000 referenze e oltre 200 marchi** per coprire l'intera fornitura da un solo interlocutore.
- 05** **Supporto tecnico** nella scelta e nel dimensionamento dei prodotti.
- 06** **Portale B2B attivo h24** per ordinare quando ti serve.

**24/48 h**

consegna sulla merce a magazzino in Basilicata.

**h24**

portale B2B [store.frascella.it](http://store.frascella.it) sempre operativo.

# Dal materiale al progetto, **fino alla luce.**

Una commessa raramente ha bisogno di una cosa sola. Per questo copriamo l'intera distinta, da un solo interlocutore.



## Materiale elettrico

15.000 referenze e oltre 200 marchi a magazzino — civile, industriale, cavi, domotica, sicurezza, automazioni — con consegne 24/48 h in Basilicata.



## Progetto & energia

Supporto tecnico e dimensionamento al fianco di imprese, EPC e progettisti: fotovoltaico, accumulo, ricarica EV, climatizzazione e trattamento dell'aria.



## Luce

Illuminazione professionale con la divisione **Opera Luce** e amplificazione sonora, dalla scelta al progetto illuminotecnico.

Per un cantiere il vero costo non è il prezzo del componente: **è il fermo.** Noi nasciamo per togliere di mezzo questo rischio.

Copriamo l'intera distinta, dal civile all'industriale, fino all'energia e alla luce.



### ● Building & Smart Home

Materiale civile, domotica, IoT, automazioni per cancelli e infissi, videocitofonia, antennistica, sistemi di sicurezza.



### ● Industry & Infrastructure

Materiale elettrico industriale, cavi, automazione industriale, cablaggio strutturato, batterie, UPS e gruppi elettrogeni, attrezzature e utensileria.



### ● Sustainability & Energy

Impianti fotovoltaici, ricarica per veicoli elettrici, climatizzazione, riscaldamento e trattamento dell'aria.



### ● Lighting & Audio

Illuminazione, con la divisione Opera Luce, e amplificazione sonora.

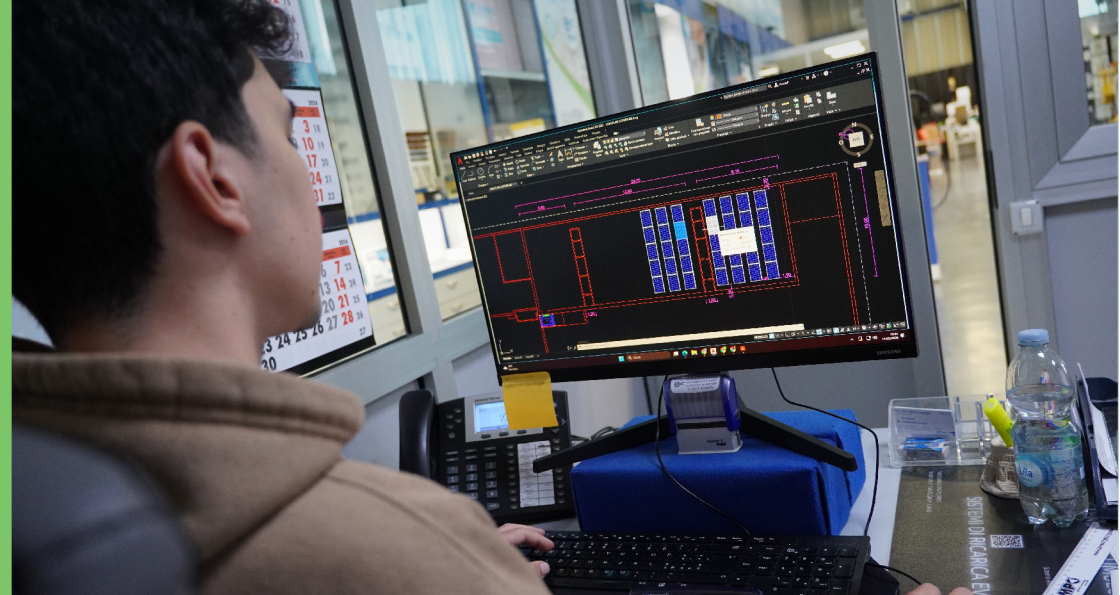
# I migliori marchi, pronti a magazzino.

Lavoriamo ogni giorno con i produttori leader del settore elettrico, civile e industriale.

The logo for bticino, featuring the word "bticino" in a bold, lowercase sans-serif font. The "b" is orange, and the rest of the letters are black.The logo for VIMAR, featuring a square icon with a yellow and orange gradient and a white outline, followed by the word "VIMAR" in a bold, uppercase sans-serif font.The logo for GEWISS, featuring the word "GEWISS" in a bold, uppercase sans-serif font. The letters are orange with a white outline.The logo for AEG, featuring the word "AEG" in a bold, uppercase sans-serif font. The letters are red with a white outline.The logo for EC elettrocanali, featuring the letters "EC" in a blue and orange square, followed by the word "elettrocanali" in a lowercase sans-serif font. The word "elettrocanali" is underlined in orange.The logo for IESS SECURITY PARTNER, featuring the word "IESS" in a bold, uppercase sans-serif font inside a blue square, with the words "SECURITY PARTNER" in a smaller, uppercase sans-serif font below it.

**200+**

**marchi a catalogo.** Quelli qui sopra sono solo una selezione: copriamo l'intera offerta del mercato, da un solo interlocutore.



## 08 ENERGIA ED EFFICIENZA

# L'efficienza energetica è un mercato. **Noi ti accompagniamo.**

Fotovoltaico, accumulo, ricarica elettrica ed efficienza non sono per noi una bandiera, ma aree concrete in cui affianchiamo imprese e progettisti con prodotti selezionati e competenza tecnica su normative e incentivi.

Fotovoltaico

Accumulo

Ricarica elettrica

Efficienza energetica

Normative & incentivi

Prodotti selezionati

Competenza su normative e incentivi

Al fianco di imprese ed EPC

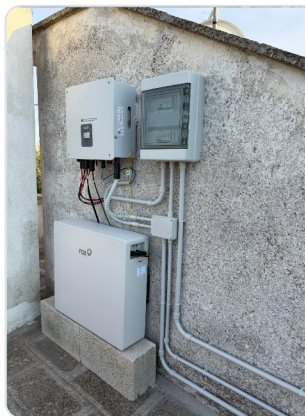


IL MAGAZZINO

## 15.000 referenze, a portata di mano.

Tra i più ampi della zona: la merce c'è, e questo significa elasticità e velocità per il tuo cantiere.

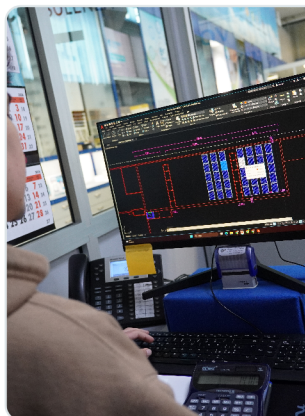
# Lavoriamo con **chi costruisce.**



**01**

## **Imprese di installazione e cantieri**

Distinta completa di commessa con un solo interlocutore, tempi dichiarati e supporto tecnico nella scelta.



**02**

## **EPC e operatori dell'energia**

Affianchiamo progettisti e operatori su fotovoltaico, accumulo, ricarica elettrica ed efficienza.



**03**

## **Rivenditori e installatori professionisti**

Tramite il portale di vendita all'ingrosso B2B, con catalogo e ordini attivi h24.

LA NOSTRA VISION

# *La relazione come forma massima di energia.*

Costruire sul territorio una realtà commerciale che rispetti l'uomo e il suo ambiente, al fine di produrre ricchezza immateriale, prima che materiale.

LA NOSTRA MISSION

Lo facciamo attraverso un approccio al cliente che strutturi un servizio adatto alle esigenze, su misura di un cliente.



# A Matera, vicino al tuo cantiere.

Essere sul territorio significa consegne rapide in tutta la Basilicata e in Puglia, che un magazzino nazionale non può garantire.

RAGGIO OPERATIVO

## Basilicata & Puglia

Consegne prioritarie dal magazzino di Matera.



SEDE E PUNTO VENDITA

Via la Martella 64, 75100 Matera

TELEFONO

+39 0835 337312

EMAIL

info@frascella.it ·  
preventivi@frascella.it

PORTALE B2B

[store.frascella.it](https://store.frascella.it)





# Innovazione elettrica, efficienza superiore, **per** **un futuro sostenibile.**

*La relazione come forma massima di energia.*

---

## SEDE E PUNTO VENDITA

Via la Martella 64  
75100 Matera (MT)

## PREVENTIVI

[preventivi@frascella.it](mailto:preventivi@frascella.it)

## CONTATTI

+39 0835 337312  
[info@frascella.it](mailto:info@frascella.it)

## PORTALE B2B

[store.frascella.it](http://store.frascella.it)